

Analiza wyników matur z języka polskiego

Opracowała: *Eugenia Majewska 2012 r.*

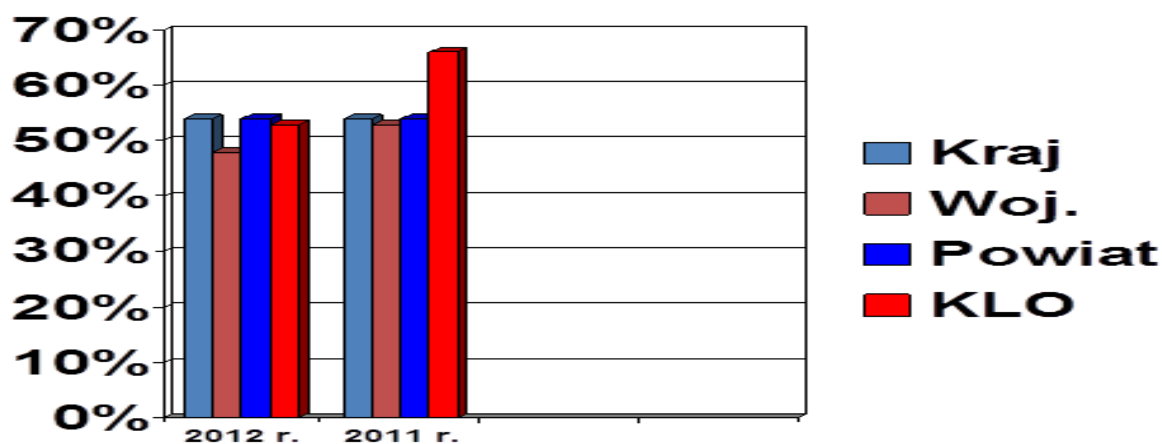
Niniejsza analiza dokonana została, według wskazań OKE, w celu podniesienia jakości pracy nauczyciela i ustalenia jakie kroki należy przedsięwziąć, by zwiększyć sukces egzaminacyjny.

W jej przeprowadzeniu wzięłam pod uwagę:

- *Zdawalność egzaminu*
- *Staniny, w których uplasowali się uczniowie*
- *Sukcesy i porażki w realizowaniu konkretnych standardów egzaminacyjnych*

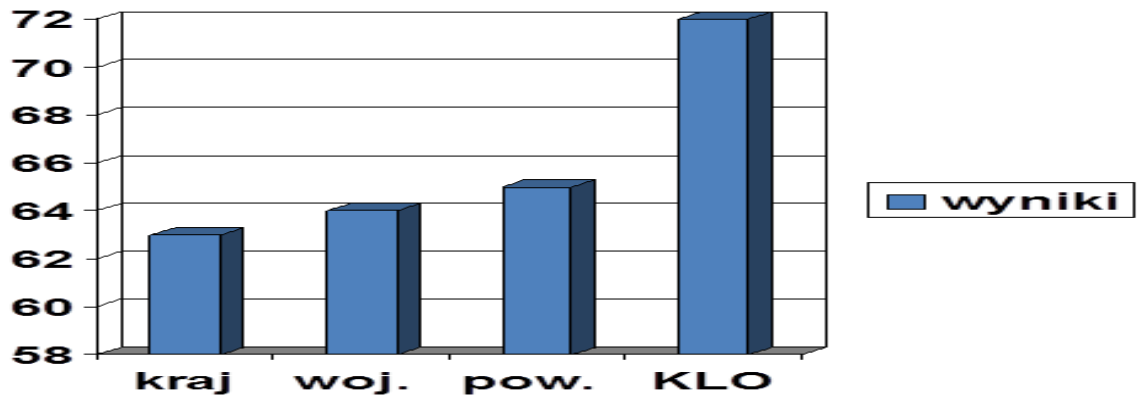
Średni wynik matur z języka polskiego na poziomie podstawowym wyniósł:

- W kraju 54% (bez zmian w stosunku do roku ubiegłego)
- w województwie pomorskim 48 % (co stanowi 6% **spadek** w stosunku do roku ubiegłego)
- w powiecie chojnickim 54 % (bez zmian w stosunku do roku ubiegłego)
- w Katolickim Liceum Ogólnokształcącym w Chojnicach 53% (co stanowi 13% **spadek** w stosunku do roku poprzedniego)



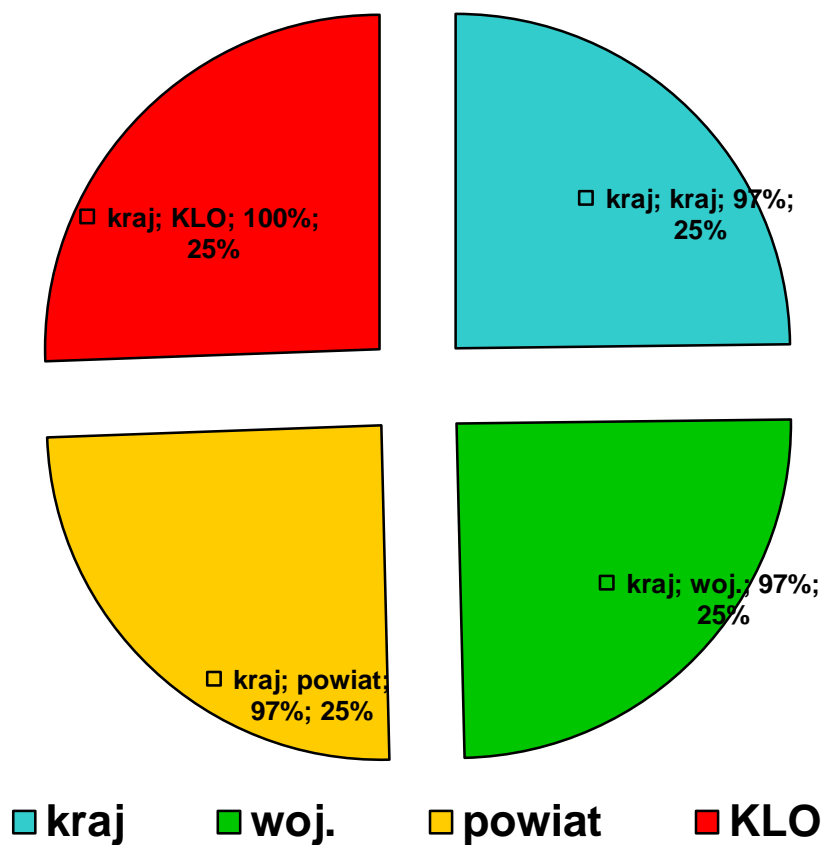
Średni wynik matur z języka polskiego na poziomie rozszerzonym wyniósł:

- w kraju 63 %
- w województwie pomorskim 64%
- w powiecie chojnickim 65 %
- w Katolickim Liceum Ogólnokształcącym w Chojnicach 72%



Średnia zdawalność egzaminu wyniosła:

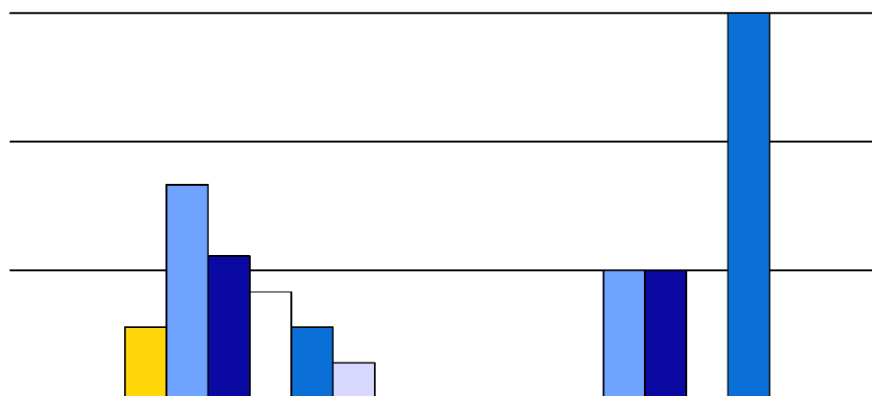
- w kraju: **97%**
- w województwie pomorskim: **97%**
- w powiecie chojnickim: **97%**
- w KLO: **100%**



Zestawienie w skali staninowej dla poziomu podstawowego i rozszerzonego

Największa liczba uczniów w Katolickim Liceum Ogólnokształcącym na poziomie podstawowym uplasowała się w staninie czwartym.

Analogicznie dla poziomu rozszerzonego najwięcej uczniów uplasowało się w staninie siódmym .



W roku obecnym najwięcej trudności sprawiły standardy:

- *Rozpoznanie zasady kompozycyjnej tekstu.*
- *Odczytywanie idei fragmentów tekstu.*

Żadnej trudności nie sprawiły:

- *Rozpoznawanie charakterystycznych cech stylu i języka tekstu, nazywanie środków językowych i ich funkcje w tekście.*
- *Wyodrębnianie wykorzystanych w tekście argumentów i sformułowanych wniosków.*

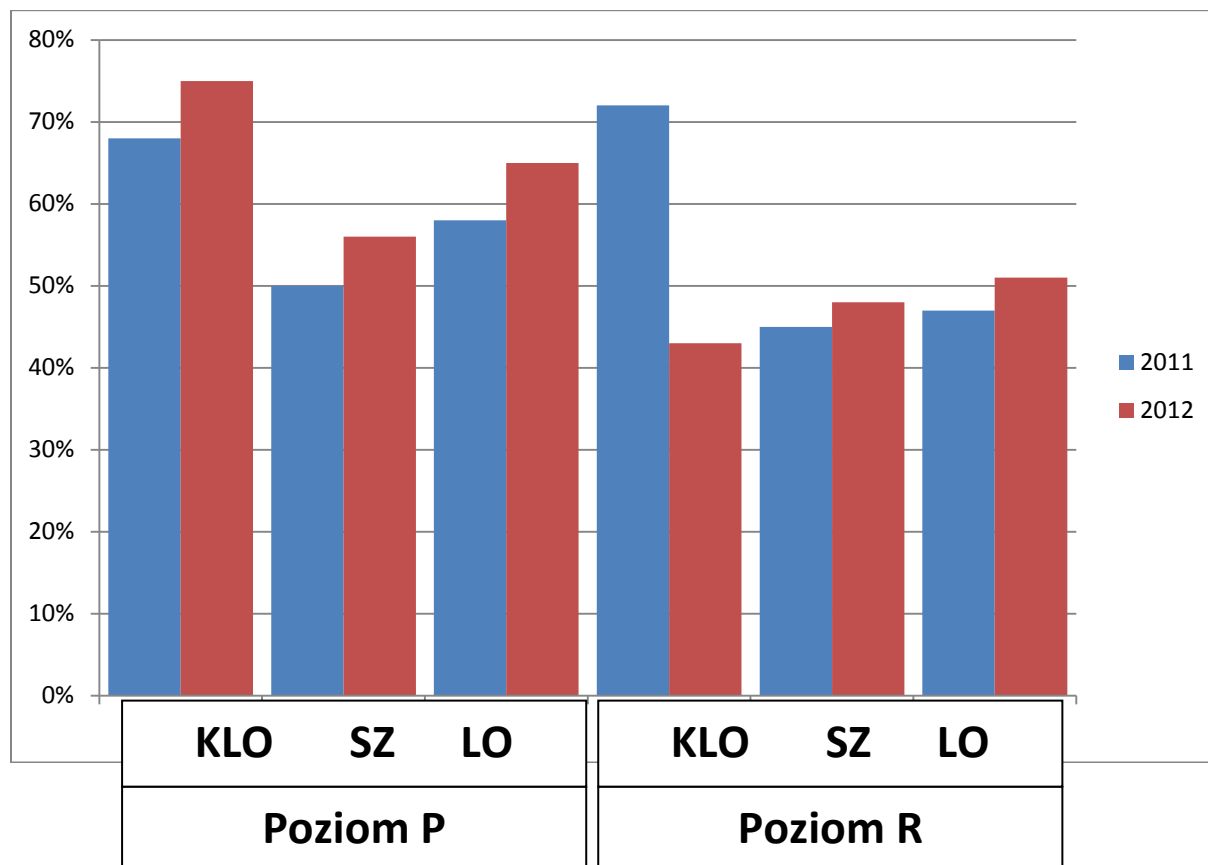
Bez błędnie uczniowie rozwiązywali zadania, w których należało wykazać się opanowaniem standardów:

- *Odczytywanie sensu fragmentów tekstu: przetwarzanie informacji.*
- *Odczytanie i dosłownych i metaforycznych znaczeń wyrazu.*
- *Przetwarzanie informacji i stosowanie do rozwiązywania problemu.*
- *Rozpoznawanie charakterystycznych cech stylu i języka tekstu.*

WYNIKI EGZAMINU MATURALNEGO Z MATEMATYKI

Opracował: Aleksander Mrówczyński

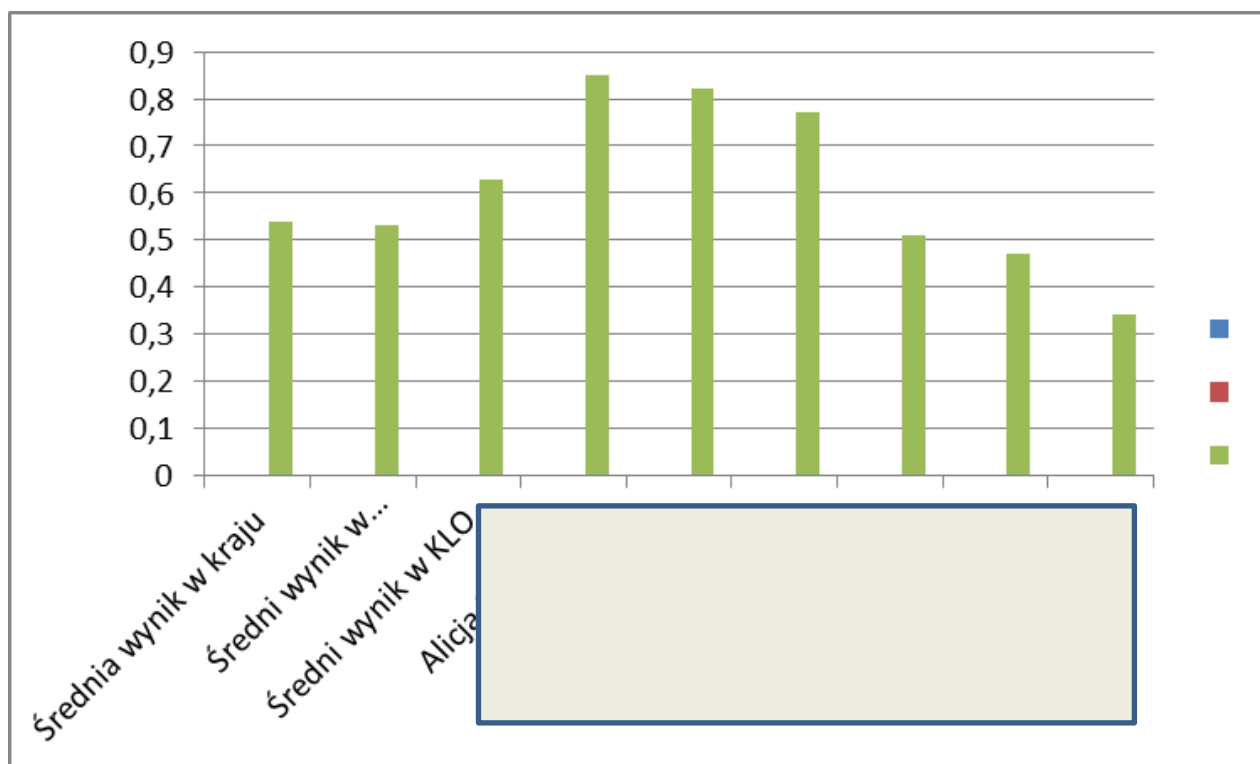
	PP			PR		
	klo	szkoły	licea	klo	szkoły	licea
2011	68%	50%	58%	72%	45%	47%
2012	75%	56%	65%	43%	48%	51%



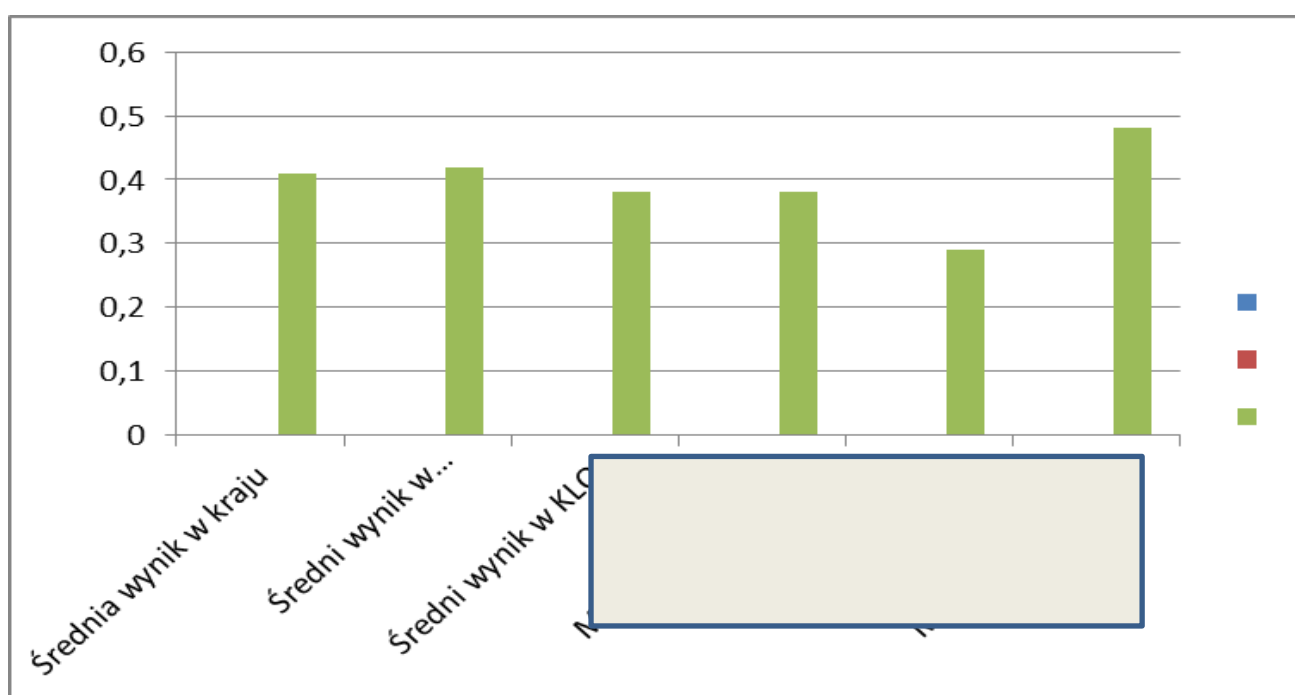
Wyniki egzaminów maturalnych z historii i wiedzy o społeczeństwie matura 2012

opracował Maciej Walkowski

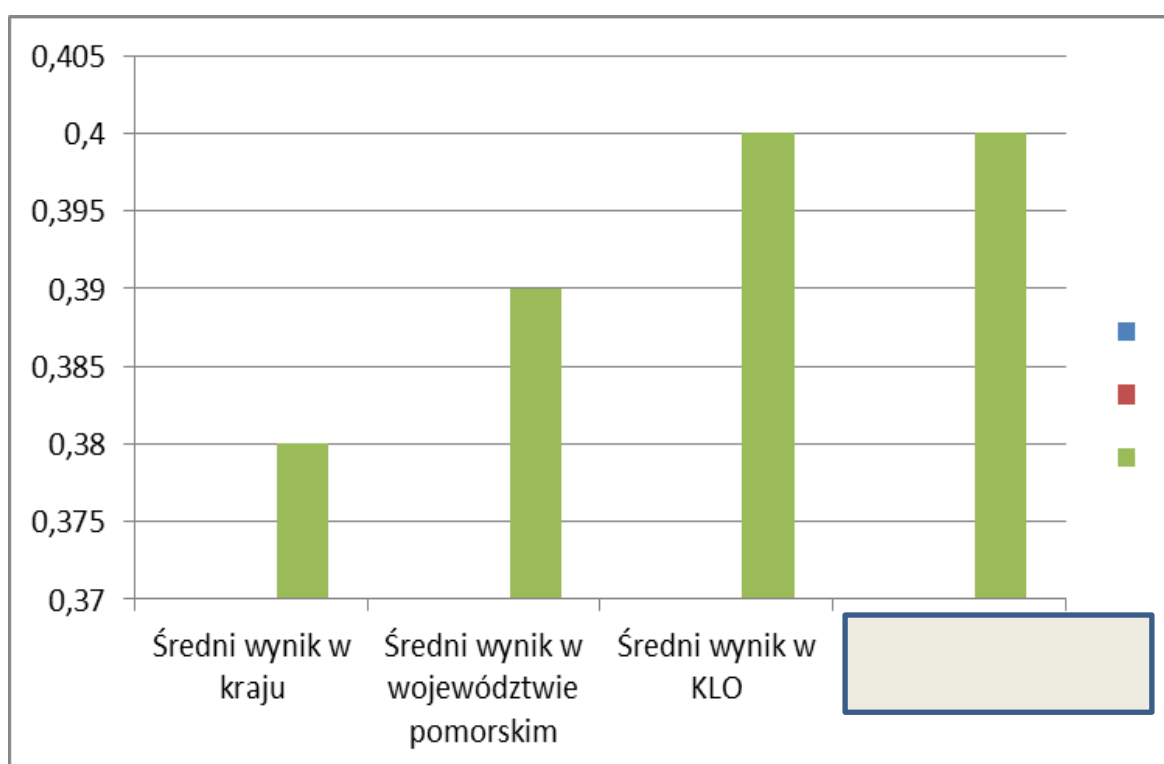
	Historia – poziom podstawowy
Średni wynik KLO	63%
Średni wynik w kraju	54%
Średni wynik województwie pomorskim	53%



	wiedza o społeczeństwie – poziom podstawowy
Średni wynik KLO	38%
Średni wynik w kraju	41%
Średni wynik województwie pomorskim	42%

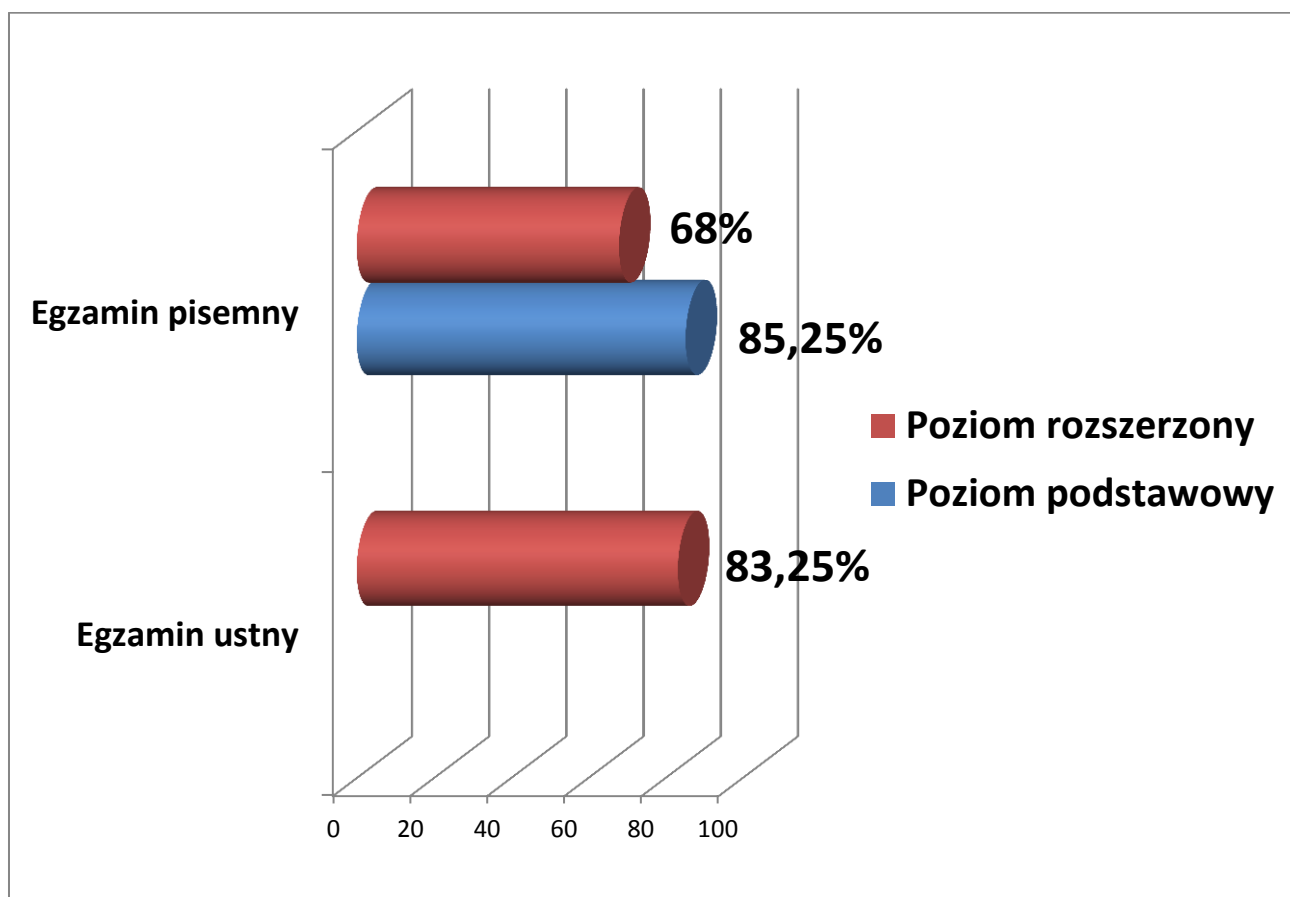


	wiedza o społeczeństwie – poziom rozszerzony
Średni wynik KLO	40%
Średni wynik w kraju	38%
Średni wynik województwie pomorskim	39%

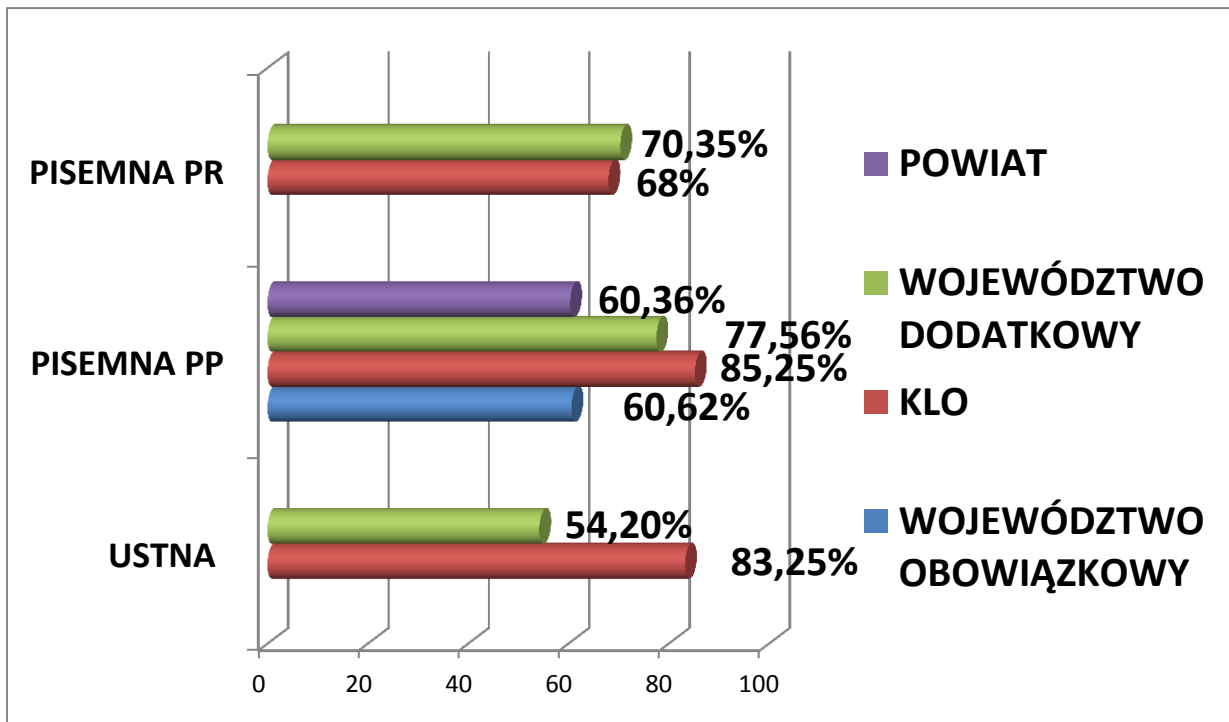


ŚREDNIE WYNIKI EGZAMINU MATURALNEGO Z JEZYKA NIEMIECKIEGO W KŁO W ROKU SZKOLNYM 2011/2012

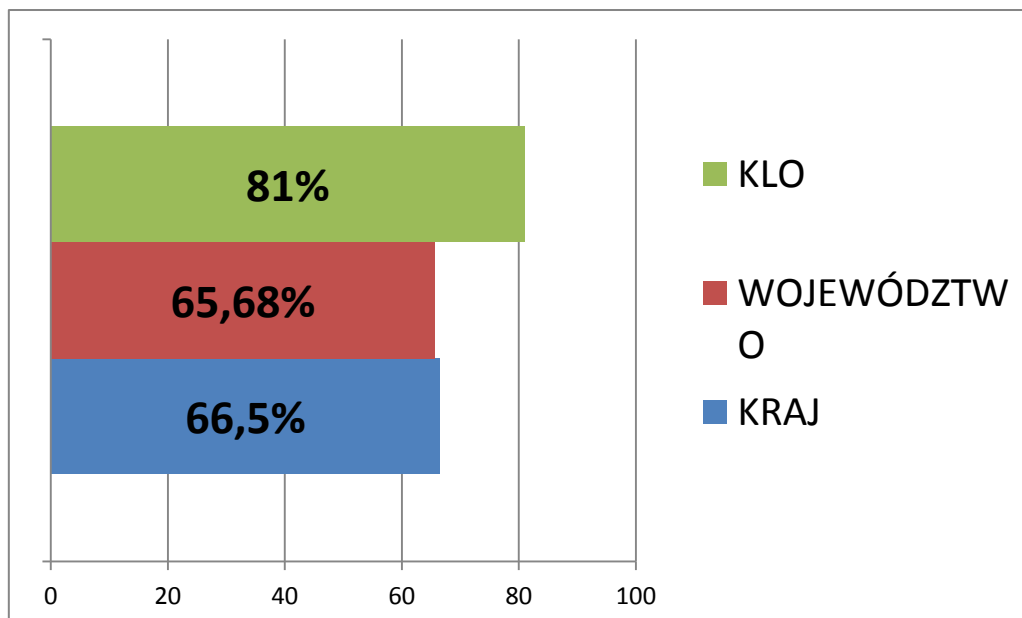
opr. Rafał Maliszewski



ŚREDNIE WYNIKI KLO W PERSPEKTYWIE WOJEWÓDZTWA

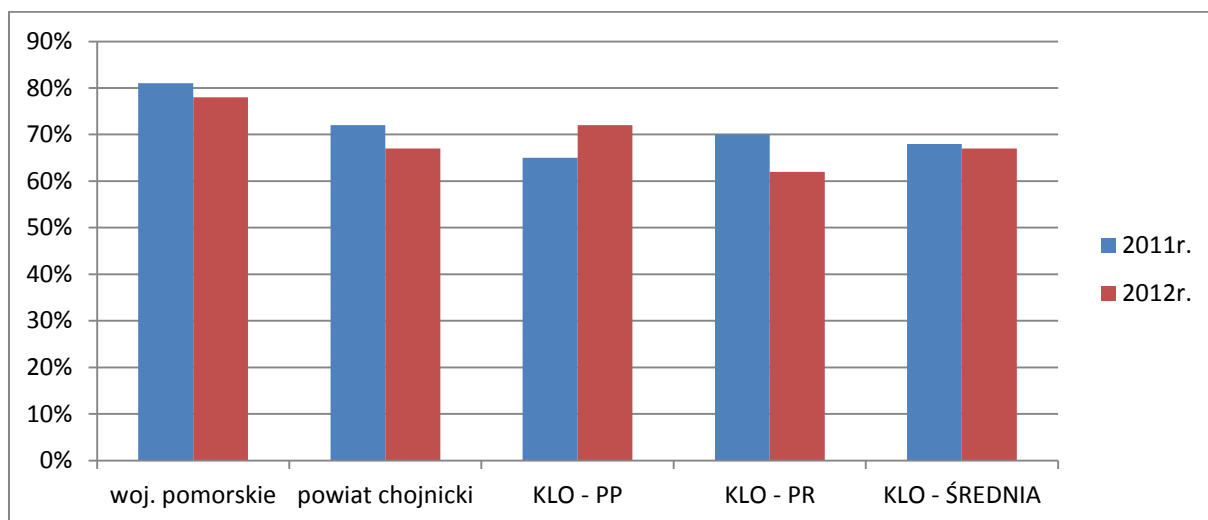


UŚREDNIONY WYNIK



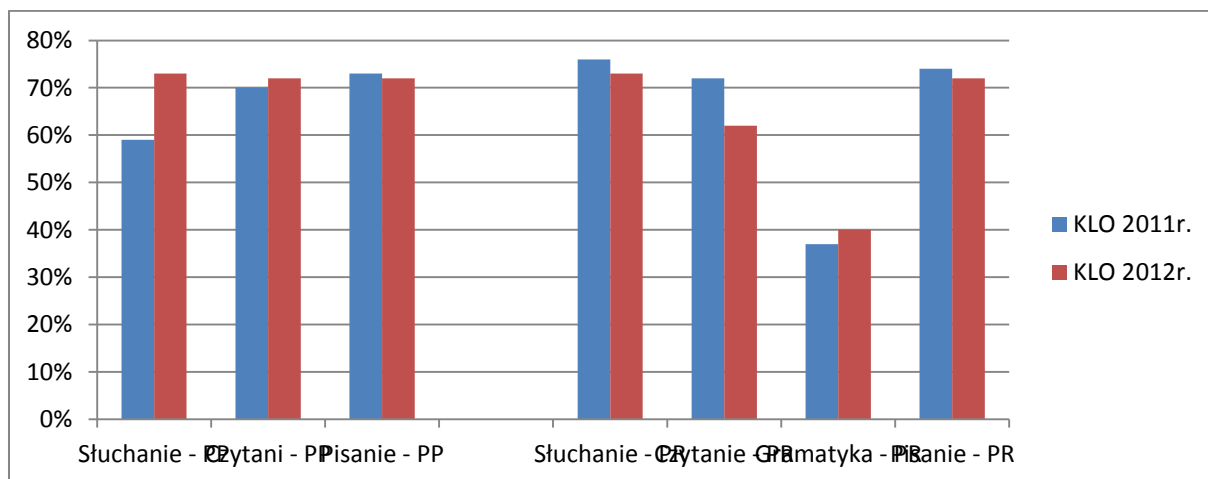
Egzamin maturalny – język angielski

Opracował: Karol Glamowski



	woj. pomorskie	powiat chojnicki	KLO - PP	KLO - PR	KLO - ŚREDNIA
2011r.	81%	72%	65%	70%	68%
2012r.	78%	67%	72%	62%	67%

Wykaz punktów wg umiejętności



	Słuchanie - PP	Czytani - PP	Pisanie - PP	Słuchanie - PR	Czytanie - PR	Gramatyka - PR	Pisanie - PR
KLO 2011r.	59%	70%	73%	76%	72%	37%	74.00%
KLO 2012r.	73%	72%	72%	73%	62%	40%	72%

Analiza wyników egzaminu maturalnego z biologii na poziomie podstawowym i rozszerzonym w roku szkolnym 2011/2012

Opracowała: Zyta Rzaska

Biologię na **poziomie rozszerzonym** po raz pierwszy zdawało 5 osób. Średni wynik uzyskany przez uczniów to 58%. Porównując go do średniego wyniku w województwie pomorskim, który wyniósł 57%, wynik uzyskany przez maturzystów naszej szkoły jest wyższy o 1%. Porównując go do średniego wyniku w kraju, który wyniósł 55%, okazuje się, że średni wynik uzyskany przez naszych uczniów jest wyższy o 3%.

Biologię na **poziomie podstawowym** po raz pierwszy zdawało 2 maturzystów. Uzyskali oni średni wynik 30%. Jest on niższy zarówno od wyniku w województwie pomorskim – 39%, jak i w kraju – 37%.

Przy tak niewielkiej liczbie osób zdających egzamin maturalny na poziomie podstawowym, bardzo trudno jest wyciągnąć rzetelne wnioski.

MATURA Z CHEMII POZIOM ROZSZERZONY 2012

Opracował: Ludwik Tarachowicz

Średnia w szkole: 42,5%, średnia woj. pom.52%; średnia kraju 53%

1. Uczeń 1:

30% co oznacza **23%** poniżej śr. krajowej i **22%** poniżej śr. woj.pom.

2. Uczeń 2:

55% co oznacza **3%** ponad śr. krajową i **2%** powyżej śr. woj.pom.

WNIOSKI:

- Poprawić systematyczność pracy uczniów
- stosować systematyczne ocenianie i sprawdzanie systematyczności pracy uczniów
- właściwie ukierunkować uczniów co do ilości i potrzeby zdawanych egzaminów maturalnych

Omówienie wyników matury z fizyki 2011/2012

Opracował: Zbigniew Giłka

1.Uczeń 1 44% (Pomorskie -35%,krajowe-42%)-podstawowa

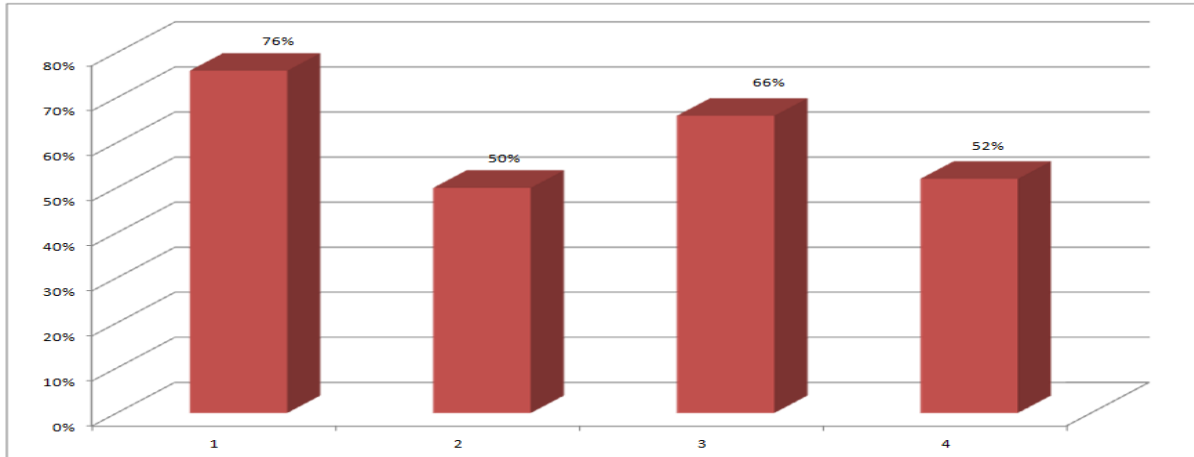
2.Uczeń 2 32% (Pomorskie -48%,kraj. -34%)
matura rozszerzona.

Uczeń był przygotowywany do zdawania matury na poziomie podstawowym.

Matura geografia 2012

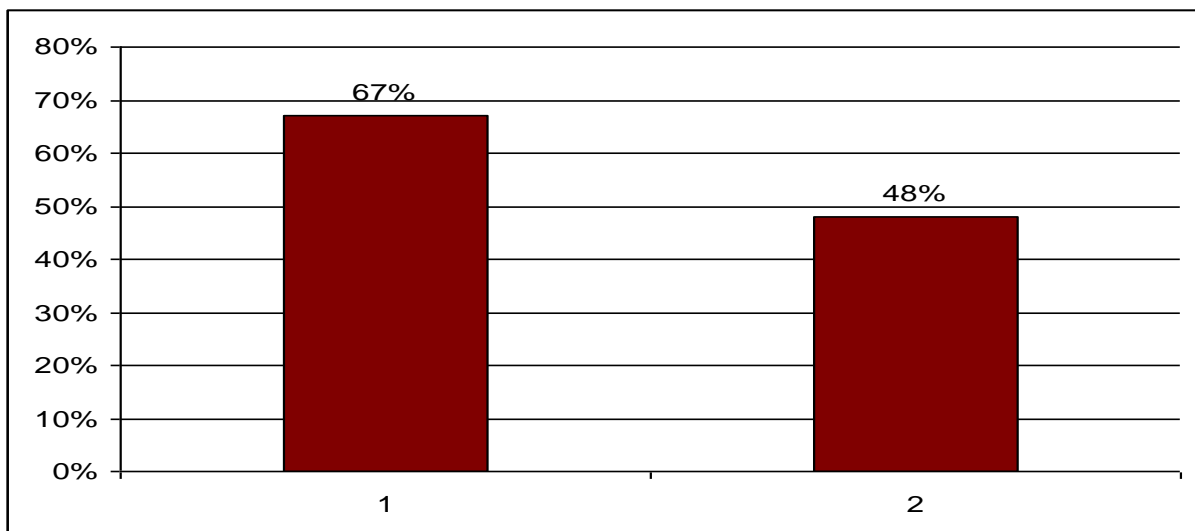
Opracowała: Aleksandra Modrzejewska

Wyniki matury z geografii w 2012 roku (poziom podstawowy)



- Średni wynik dla KŁO (poziom podstawowy)- 61 %
- Średni wynik dla województwa pomorskiego-50 %
- Średni wynik dla kraju- 49 %

Wyniki matury z geografii w 2012 roku (poziom rozszerzony)



- Średni wynik dla KŁO (poziom rozszerzony)-57,5 %
- Średni wynik dla województwa pomorskiego-53 %
- Średni wynik dla kraju- 53 %

Porównanie wyników z roku 2011 i 2012

